

MAIRIE DE PARIS



Théâtre

JEUNE PUBLIC

2018-2019



ESPACE
PARIS
PLAINE



Espace
Paris Plaine



Depuis 4 ans, la Ville de Paris encourage et accompagne fortement la volonté des Parisiennes et des Parisiens de s'engager, de s'exprimer, de se rencontrer et de participer à la vie locale, notamment grâce à la carte Citoyenne-Citoyen de Paris, au budget participatif et aux différentes instances de participation citoyenne (Conseil parisien de la jeunesse, Conseils de quartier, Conseil des générations futures...).

Dans les centres Paris Anim' et les Espaces Paris Jeunes, des modalités d'accueil plus souples, des moments de convivialité plus nombreux, l'accompagnement renforcé des jeunes dans leurs projets personnels et collectifs, permettent aux Parisiennes et aux Parisiens de s'impliquer davantage dans leur ville et leur quartier. Aussi, le débat d'idées, la citoyenneté et l'éducation populaire tiennent aujourd'hui une place importante dans les 50 centres Paris Anim' et les 13 Espaces Paris Jeunes de la Ville de Paris.

L'offre renouvelée d'ateliers et d'événements, le recrutement d'animateurs supplémentaires et des horaires d'ouverture élargis ont permis de développer les possibilités d'accéder à l'information, à la culture, au sport et aux loisirs, en particulier pour les jeunes. Aujourd'hui, un tiers de ces équipements sont aussi des Points Information Jeunesse, dans lesquels les jeunes peuvent trouver toutes les informations et conseils utiles.

Les personnels des centres Paris Anim' et des Espaces Paris Jeunes accueillent tous les jours les Parisiennes et les Parisiens en laissant à celles et ceux qui le souhaitent une place de choix dans la vie de ces lieux collectifs.

Soyez-y les bienvenus·e·s.

MAIRIE DE PARIS 

Pauline VÉRON

Adjointe à la Maire de Paris

chargée de la démocratie locale, de la participation citoyenne,
de la vie associative et de la jeunesse



Les cinq Centres Paris Anim du 15e, gérés par la MJC depuis plus de 50 ans, constituent l'un des maillons essentiels de la politique jeunesse que nous développons ici, dans le 15e arrondissement, à destination d'un public familial de plus en plus exigeant.

Équipements municipaux gérés par la Mairie du 15e, dans le cadre d'une politique globale mise en place par la Ville de Paris, ces Centres offrent une palette élargie d'activités que nous avons voulue aussi variée que possible, répondant ainsi aux souhaits et aux goûts de tous, aux plus jeunes comme aux adultes, désireux de découvrir de nouvelles activités et de pratiquer de nouveaux loisirs, le tout à des tarifs particulièrement abordables.

L'Espace Jeunesse Paris 15, ouvert rue des Quatre Frères Peignot, et le CIDJ, quai Branly, complètent utilement le réseau des Centres Paris Anim' du 15e, offrant à tous les informations et les conseils dont ils peuvent avoir besoin au quotidien ainsi que les réponses aux questions qu'ils peuvent se poser dans tous les domaines.

Quels que soient le choix et la manière dont les jeunes souhaitent vivre dans le 15e, nous nous efforcerons toujours de les aider à faire leurs premiers pas d'adulte avec pour seule ambition leur épanouissement et la réalisation de leurs vœux personnels.



Philippe GOUJON

Maire du 15^e

2018-2019

Les mangeurs de lapin se font la malle

théâtre visuel & burlesque / dès 5 ans. Compagnie Les Mangeurs de Lapin

du 10 au 27 octobre à 15h les mercredis, samedis et vacances scolaires

La cigale sans la fourmi

comédie musicale / création / dès 5 ans. Compagnie Compote de Prod

du 7 au 28 novembre à 15h les mercredis, samedis et dimanches

Mirages

cirque / dès 5 ans. La Lanterne Magique

du 5 au 29 décembre à 15h les mercredis, samedis, dimanches

et vacances scolaires (sauf dimanches), relâches exceptionnelles les 24 et 25 décembre

Le livre de la jungle d'après Rudyard Kipling

marionnettes / dès 5 ans. Compagnie Métaphore

du 16 au 30 janvier à 15h les mercredis, samedis et dimanche

D'Artagnan

comédie musicale / dès 6 ans. École de Comédie Musicale de Paris

du 6 au 17 février à 15h les mercredis, samedis, dimanches

Le savetier de Thanjavur

théâtre musical / dès 6 ans. Artscène Compagnie

du 20 février au 7 mars à 15h les mercredis, samedis et vacances scolaires

Jazzy Poppins

théâtre musical / dès 6 ans. Laurent Mignard Duke Orchestra

D'après le film de Walt Disney et l'album « Duke Ellington plays Mary Poppins ».

du 13 au 24 mars à 15h les mercredis, samedis, dimanches,

relâche exceptionnelle le dimanche 17 mars

Les douze travaux d'Hercule (ou presque)

théâtre / dès 6 ans. Compagnie du Théâtre Mordoré

du 27 mars au 14 avril à 15h les mercredis, samedis, dimanches

Roméo et Juliette de William Shakespeare

théâtre / dès 6 ans. Compagnie Tortue Théâtre

du 17 au 30 avril à 15h les mercredis, samedis et vacances scolaires (sauf dimanche) et

relâche exceptionnelle le 22/04



du 10 au 27 octobre

représentations à 15h
les mercredis, samedis
et tous les jours des vacances scolaires

Les mangeurs de lapin se font la malle

Théâtre visuel & burlesque / dès 5 ans

Les Mangeurs de Lapins s'envolent pour une tournée aux quatre coins de la planète avec, dans leurs valises, leurs plus grands numéros de music-hall. Ils vous invitent dans cette folle aventure en terres inconnues. En avion, en bus, en train ou en pirogue, vous avez intérêt à avoir les zygomatiques bien accrochés. Entre une escale surréaliste sur la banquise, une mystérieuse randonnée dans la jungle ou une course-poursuite sur le tarmac, les quatre compères vous proposent de plonger en plein rire et sans parachute.

« Un véritable feu d'artifice d'humour et de bouffonnerie ! » Pariscope

« Par les temps qui courent, c'est bon les rires en rafales. » Le Canard Enchaîné.

« Des numéros irrésistibles dans un spectacle absurde. » Télérama.

Compagnie Les Mangeurs de Lapin

Écrit et joué par Dominic Baird-Smith, Jean Philippe Buzaud et Sigrid La Chapelle sous le regard complice de Patrick Dordoigne. Composition musicale et live : Jorge Migoya.

Création lumière : Quentin Régnier. Costumes : Haruka Nagai, Véronique Vigneron.

Assistante plateau : Elsa Frezin.



du 7 au 28 novembre

représentations à 15h
les mercredis, samedis et dimanches

La cigale sans la fourmi

comédie musicale / création / dès 6 ans

Au royaume de Fabulie... chaque personnage des grandes fables de La Fontaine interprète perpétuellement son rôle avec un sérieux admirable : pour la 23 743ème fois, Renard vole le camembert de Corbeau, Lièvre fait le fou et Grenouille est sur le point d'exploser quand... Tout à coup Fourmi fait irruption: " La Cigale a disparu !!"

Embarquez dans cette folle épopée avec une comédie musicale colorée pour toute la famille !

Compagnie Compote de Prod

Auteurs : Gaetan Borg, Stéphane Laporte.

Compositeur : Julien Goetz.

Metteur en scène : Marina Pangos.

Distribution : Vincent Gilliéron, Simon Heulle, Cloé Horry, Camille Nicolas, Angélique Rivoux, Jacques Verzier.



du 5 au 29 décembre

représentations à 15h
les mercredis, samedis, dimanches
et vacances scolaires (sauf dimanches),
relaches exceptionnelles
les 24 et 25 décembre

Mirages

cirque / dès 5 ans

Selon une légende, quand un bébé vient au monde, il connaît les mystères de la création. Mais avant qu'il ne pousse son premier cri, un ange pose le doigt sur sa bouche et murmure: « Chut ! », effaçant sa mémoire et lui laissant un creux au-dessus de la lèvre. Malgré cela, certains disent que les clowns n'ont rien oublié... ou tout mélangé ! Recueilli dans un cirque, un clown dessine au centre de la piste, un univers fait de tendresse, de rire et de démesure. Dans ce lieu de tous les possibles, aidé d'un jongleur poète, d'une danseuse, d'acrobates, d'une trapéziste, il donne un immense coup de bonheur à la vie et ils réinventent ensemble le verbe CROIRE. Croire et tout devient magie, croire et tout devient possible. Mais peut être que tout cela n'est que mirages...

La lanterne magique

Svetlana Zindovic, Franck Desmaroux, distribution en cours.



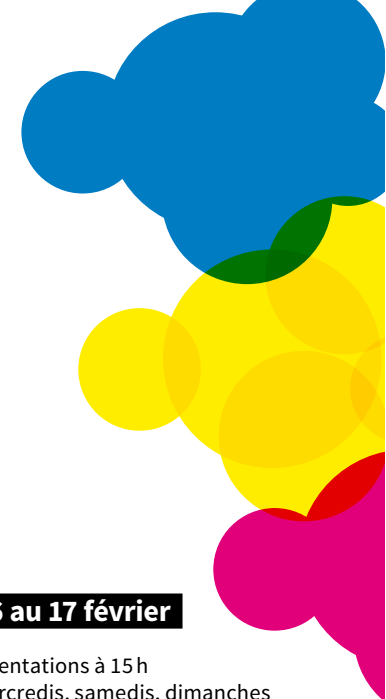
du 16 au 30 janvier

représentations à 15h
les mercredis, samedis et dimanches



du 6 au 17 février

représentations à 15h
les mercredis, samedis, dimanches



Le livre de la jungle d'après Rudyard Kipling marionettes / dès 5 ans

L'histoire de Mowgli nous renvoie à l'histoire des origines; au milieu de la jungle indienne, loin des siens, le petit d'homme est adopté par une famille de loups. Aidé par deux guides spirituels que sont Baloo et Bagheera, il apprend les lois à suivre pour vivre et cohabiter en paix. Mais face à la menace que représente Shere Khan, il devra faire des choix et commencer sa vie d'adulte.

Il y est question d'adoption, d'éducation, de tolérance, de solidarité... Il y a une dimension universelle et bien contemporaine dans cette enfance tiraillée entre deux sociétés. Étampes-Info

Compagnie Métaphore

Mise en scène Philippe Calmon avec la complicité de Eveline Houssin.
Avec Sévane Sybesma, Alexandre Schreiber et Philippe Calmon.

Coproduction Daru-Thémop, Le Manipularium, avec l'aide de l'ADAMI et le soutien de la Communauté d'Agglomération de l'Étampois Sud-Essonne, le Théâtre d'Étampes, le C.R.E.A à Alfortville, Le Silo à Méréville, les villes de Montreuil, Méréville, Romilly sur Seine, Le Moustier à Thorigny, le Théâtre Astral à Paris, le Centre des Arts et Loisirs de Buchelay et la Médiathèque Les Mureaux dans le cadre du festival Les Francos.

D'Artagnan !

Le Musical

comédie musicale / dès 6 ans

Forte de ses succès précédents, L'École de Comédie Musicale de Paris revient en force à l'Espace Paris Plaine pour la quatrième saison consécutive. Trente-deux jeunes artistes de l'ECM de Paris vous présentent leur version des «Trois Mousquetaires». Vivez la grande aventure de ces héros mythiques et retrouvez D'Artagnan et ses complices Athos, Porthos et Aramis dans un grand spectacle épique. Action, duels, combats, cascades, danse et chansons s'enchaînent dans cette course contre la montre où D'Artagnan, avec l'aide de sa douce Constance, devra déjouer les complots de Richelieu et Milady pour sauver la Reine. *Insolence, amour et amitié se conjuguent dans ce spectacle écrit sur mesure par les meilleurs compositeurs français actuels de comédie musicale, pour un voyage coloré et bondissant qui célèbre plus que jamais l'aventure et le triomphe de la jeunesse !*

École de Comédie Musicale de Paris

Création collective adaptée de l'œuvre d'Alexandre Dumas.

Mise en scène : Ned Grujic (nommé aux Molières 2018 catégorie jeune public).

Par les élèves de la formation professionnelle de l'ECM de Paris.



Photo Michel Cavalca

du 20 février au 7 mars

représentations à 15 h
les mercredis, samedis
et tous les jours des vacances
scolaires

Le Savetier de Thanjavur

ciné-théâtre musical et fantastique / dès 5 ans

Après le succès de « La sorcière Éphémère » et « Crocdu le Pirate », L'Artscène vous invite pour un voyage féérique avec une création mêlant théâtre, musique, marionnette, ombres chinoises, cinéma d'animation et décors numériques.

Il y a bien longtemps, à Thanjavur, vivait Janardan le meilleur savetier du royaume. Un jour, le Grand vizir lui commande une paire de pantoufles pour la future reine et lui laisse une bourse de pierres précieuses pour les parer de mille feux. Janardan a sept jours pour s'acquitter de sa tâche. S'il réussit, il sera richement récompensé. S'il échoue, sa tête sera tranchée et sa fille vendue comme esclave. Durant la nuit un voleur subtilise les pierres précieuses. C'est le début d'une quête fantastique à travers l'Inde du Sud...

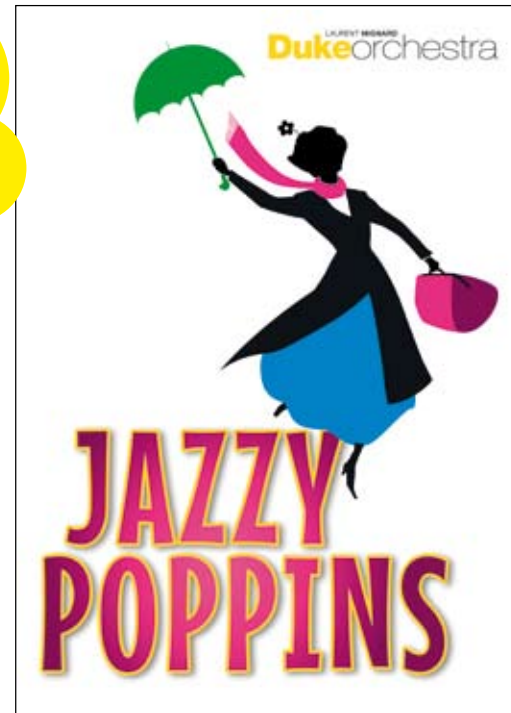
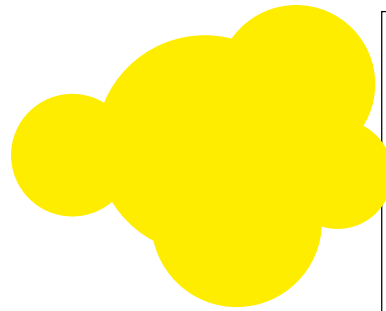
Un conte musical aux valeurs humanistes dans un univers surnaturel et envoûtant où l'on chante que la vie sourit à qui prend en main son destin.

Artscène Compagnie

Auteur - metteur en scène : Dominique Lefebvre.

Compositions & arrangements : Lionel Melot & Dominique Lefebvre.

Interprètes : Myriam Gagnaire - Dominique Lefebvre.



du 13 au 24 mars

représentations à 15 h
les mercredis, samedis,
dimanches,
relâche exceptionnelle
le dimanche 17 mars

Jazzy Poppins

théâtre musical / dès 6 ans

D'après le film de Walt Disney et l'album « Duke Ellington plays Mary Poppins ».

Perchés sur les toits, 15 jazzmen ramoneurs rencontrent une nounou fort dépitée qui regrette de ne pas incarner la magie de la gouvernante de son enfance. La conversation s'engage et Jeanne Banks revit les moments qu'elle a vécus auprès de Mary Poppins. Les chansons en français font la part belle aux instruments solistes, les enfants participent et découvrent le jazz, tandis que les adultes retrouvent avec candeur un univers qui a bercé leur enfance.

«Magique». Radio Classique.

«Un enchantement». TSF Jazz.

«Excellente initiation au jazz pour toute la famille». Télérama.

Laurent Mignard Duke Orchestra (16 musiciens)

avec Sophie Kaufmann (comédienne-chanteuse)

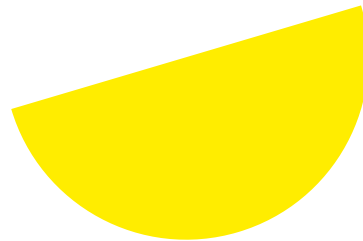
avec le soutien des sociétés civiles Spedidam, Adami et CNV.





du 27 mars au 14 avril

représentations à 15h
les mercredis, samedis, dimanches



Les 12 travaux d'Hercule (ou presque)

Théâtre / dès 6 ans.

Il était une fois, en Grèce, au VI^e siècle avant Jésus Christ, un héros, l'enfant d'un dieu et d'une mortelle, du nom d'Hercule. Il eut le malheur de faire une terrible bêtise. Pour être pardonné, les dieux lui ordonnèrent de réaliser une série de travaux tous plus difficiles les uns que les autres. Dans une comédie trépidante, Hercule va nous montrer comment regagner son honneur perdu et Thésée comment soulever un rocher pour devenir un grand roi et nous rencontrerons le somptueux taureau de Minos, le carnivore roi des oiseaux du lac Stymphale et le monstrueux Cerbère des enfers.

«Un spectacle qui sait surprendre et séduire». *Télérama*.

«Une comédie loufoque et trépidante». *Le Figaro*.

«Efficace et décalé à souhait». *Elle*.

Création Alexis Consolato et Sarah Gabrielle. Mise en scène Sarah Gabrielle.
Avec Joëlle Lüthi (Thésée), Alexis Consolato (Hercule), Jacques Courtès (Héra, Chonnidas, Hadès, Le Commandant des Oiseaux), Alexandre Levasseur ou Yan Richard (Eurysthée, Le Taureau, Cerbère). Voix Off : Sarah Gabrielle. Décor : Camille Ansquer. Scénographie : Cynthia Lhopitallier assistée de Madeleine Lhopitallier. Costumes : Alice Touvet. Musique Originale : Pili Loop.
Son : Yann Galerne. Lumières : Éric Pelladeau. Combats : Philippe Maymat.



du 17 au 30 avril

représentations à 15 h
les mercredis, samedis,
et tous les jours des vacances
scolaires (sauf dimanches)
et relâche exceptionnelle le 22/04

Roméo et Juliette de William Shakespeare

Théâtre dès 6 ans

Le chef d'œuvre intemporel de W. Shakespeare pour les enfants.
À Vérone, les familles Capulet et Montaigu s'affrontent dans les rues à la moindre occasion. Jusqu'au jour où, lors d'un bal, Roméo Montaigu rencontre Juliette Capulet... C'est le coup de foudre ! Les deux adolescents tombent follement amoureux l'un de l'autre. Mariés en secret, ils caressent le fol espoir de réconcilier leurs parents. Mais le destin va s'en mêler...
Une initiation ludique à ce monument de la culture anglaise.

Compagnie Tortue Théâtre

Adaptation et mise en scène : Fred Barthoumeyrou

Avec : Mélanie Le Duc, Johan Loquet, Aurélie Frère, Omar Fellah.

Accordéon : Éric Allard-Jacquin. Création lumière : Miguel Acoulon.

Costumes : Delphine Desnus. Combats : Thomas Chariot.

Chorégraphie : Régis Truchy.

Une coproduction : Le Balbibus.

Avec le soutien de Comédiens & Compagnie, de l'Espace culturel Picasso, du CSC Etouvie, du centre culturel Jacques Tati, de la ville d'Abbeville et de Amiens Métropole.



Renseignements et réservations

01 40 43 01 82

Les réservations téléphoniques sont ouvertes dès septembre pour toute la saison.

Les places sont à retirer une demi-heure avant la séance.

Prix des places

Adulte, enfant : 9€.

Centres de loisirs, collectivités, abonnés : 6€.

Abonnez-vous !

La carte d'abonnement (8€) donne droit à 2 places à tarif réduit (6€) sur tous les spectacles de la saison. Vous pouvez l'obtenir de septembre à avril.

Accueil

Un espace convivial est ouvert avant et après le spectacle.

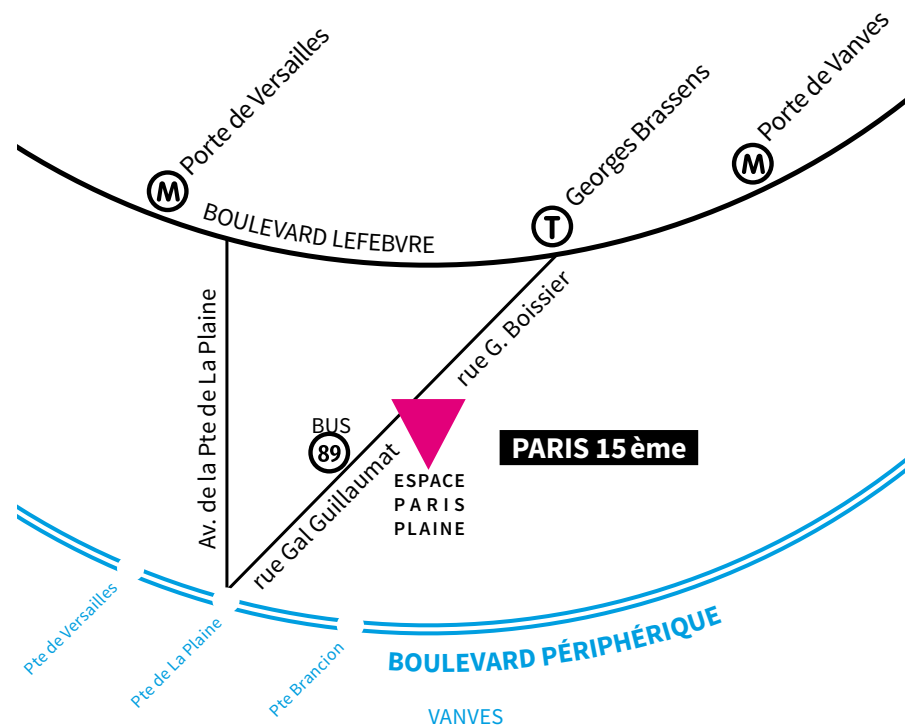
Vous pourrez y rencontrer les artistes à l'issue des représentations.

Anniversaires

Prenez des places de spectacle, apportez votre gâteau et soufflez les bougies dans l'espace accueil après la séance. Réservation indispensable.

Matinées scolaires

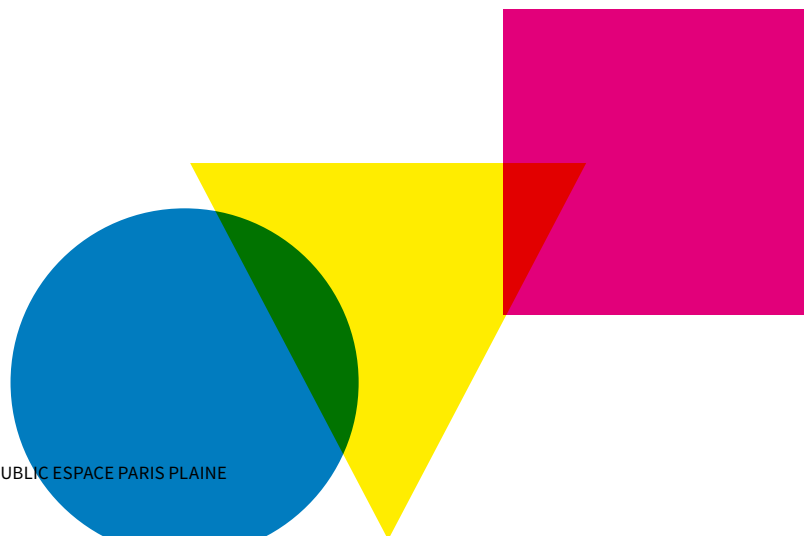
Planning disponible sur simple appel.



Théâtre Jeune Public Espace Paris Plaine
13 rue du Général Guillaumat
75015 PARIS

01 40 43 01 82

espaceparisplaine@wanadoo.fr
www.brancion-paris15.asso.fr



Théâtre

JEUNE PUBLIC

ESPACE
PARIS
PLAINE

Théâtre Jeune Public Espace Paris Plaine
13 rue du Général Guillaumat
75015 PARIS

01 40 43 01 82

espaceparisplaine@wanadoo.fr
www.brancion-paris15.asso.fr